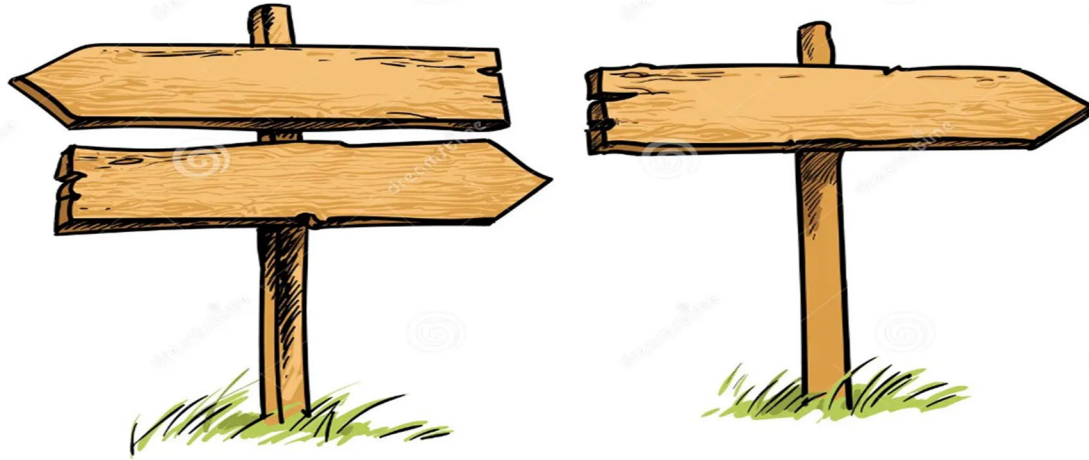


# MESLEK SEÇİMİNDE DİKKAT EDİLMESİ GEREKEN HUSUSLAR



ELMALI MESLEKİ VE TEKNİK ANADOLU LİSESİ  
REHBERLİK SERVİSİ

OKUL PSİKOLOJİK DANIŞMANI AYBIKE KAHVECİ

# Meslek Seçimi



Doğru meslek seçimi için kişinin öncelikle kendini tanıması, meslekler hakkında bilgi edinmesi ve kendi özellikleriyle mesleklerin gerektirdiği özellikler arasındaki ilişkiyi kavraması önemli ve gereklidir.



# Kendini Tanıma



## **Bireyin**

- Kişilik özellikleri,
- İlgileri,
- Yetenekleri,
- Değerleri ,
- Sağlık durumu konusunda kendini bilme durumudur.



**Farkındalık** olarak da niteleyebileceğimiz bu durum başka bir deyişle kişinin;

- ✦ Ben nasıl biriyim?,
- ✦ Karakterim nasıl?,
- ✦ Davranış ve alışkanlıklarım nelerdir?,
- ✦ Neleri yapmaktan hoşlanırım?

gibi sorulara verdiği cevaplardır.

# Kendini Tanıma



Kendini tanıma sürecini dört temel unsur üzerinden sınıflandırabiliriz.

<b>İLGİLERİNİZ</b> -Mekanik -Ticaret -Sosyal Yardım vb.	<b>YETENEKLERİNİZ</b> -Sözel Yetenek -Sayısal Yetenek -Şekil- Uzay Yeteneği vb.
<b>DEĞERLERİNİZ</b> -Yaratıcılık -Liderlik -Kazanç vb.	<b>SAĞLIĞINIZ</b> -Ruhsal Yönden -Bedensel Yönden

# İlgi



## İlgi Nedir?



İlgi, kişileri belli faaliyetleri isteyerek yapmaya yönlendiren içsel bir uyarıcıdır. İlgi en genel anlamıyla bir işi yapmaya gönüllü olma, yaparken zevk alma ve başka alternatifler arasından en çok onu tercih etme durumudur.

# İlgi



## İlgi Alanlarınızı Nasıl Fark edersiniz?

Yetenek alanları gibi ilgi alanları da özellikle mesleki doyum ve haz alma ile yakından ilişkilidir. İlgi alanı, neleri yapmaktan hoşlandığımızı gösterir. Bu süreçte ilgi alanına ilişkin yoğun bir bilgi arayışı söz konusu olur.

İlgi, var olan yeteneği mükemmelleştirir ve ilgilenilen alanda karşılaşılabilecek zorluklarla başa çıkmayı eğlenceli hale getirir. İlgi duyduğunuz alanda ortalama bir yeteneğe sahip değilseniz yaptığınız işte uzun süre ilginizi sürdürmeniz de mümkün değildir.

# İlgi ve Meslekler Arasındaki İlişki



İlgiyle meslekler arasındaki ilişkiyi yorumlarsak şu maddelere ulaşabiliriz;

- ▲ İlgi alanınız ne kadar güçlüyse o mesleği yapmak ve zorluklarının üstesinden gelmek konusunda o kadar güçlü bir motivasyona sahip olursunuz.
- ▲ İlgi alanlarınız gideceğiniz okul ve alan seçimlerinde size yol gösterici olur.
- ▲ İlgi alanlarınızı ebeveyn ve öğretmenlerinizle paylaşmanız meslek seçiminde sizin için uygun seçenekler sunulmasını kolaylaştırır.
- ▲ İlgi alanlarınızla ilişkili olduğunu düşündüğünüz meslekler hakkında çevrenizdeki kişilerden destek alarak mesleğin gerektirdiği becerileri detaylı olarak öğrenebilirsiniz.
- ▲ İlgi duyduğunuz alanda yeteneğinizin olması kişisel gelişiminize katkıda bulunduğu gibi başarınızı yükseltir. Ancak ilgi duyduğunuz alanda düşük yeteneğe sahip olmanız, ilgi duyduğunuz meslekten uzaklaşmanıza neden olur.
- ▲ İlgi alanlarınızı belirlemek için yapılandırılmış ölçekler sizin mesleki ilgilerinizi değerlendirmenizi sağlar.
- ▲ İlgi duyduğunuz meslekler hakkında detaylı bilgi almalısınız.



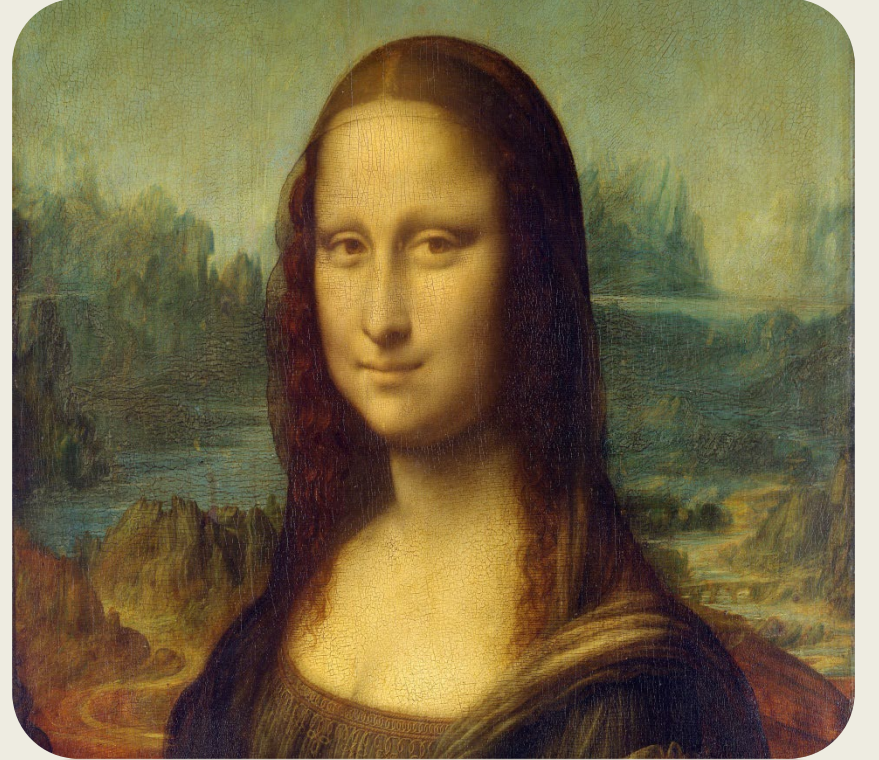
# Yetenek



## Yetenek Nedir?

Yetenek, doğuştan getirdiğimiz ve çevreyle etkileşimle geliştirebildiğimiz, bir davranışı öğrenebilmek için gerekli olan yetidir.

Doğuştan getirdiğimiz yetenekler öncelikle en yakınımızdaki kişiler tarafından fark edilir, desteklenir ve uygun eğitim ortamlarında en üst seviyeye çıkarılır.





# Yetenek



## Yeteneklerinizi Nasıl Fark edersiniz?

Her bireyin kendine özgü yetenekleri vardır. Yetenekler de insanlar kadar çeşitlidir.

Yetenekler doğuştan getirdiğimiz yetiler olduğundan büyük bir kısmı erken yaşta ortaya çıkar. Tam bu noktada aile ve okul büyük önem arz eder. Aile ve okul tarafından fark edilen yetenekler doğru koşullarda desteklenirse gelişebilir. Fakat yeteneklerin dışavurumuna ilişkin bir ortam oluşturulmamışsa bu yetenekler gizli kalabilir.

# Yetenek ve Meslekler Arasındaki İlişki



Yetenek ve meslek arasındaki ilişkiyi yorumlarsak aşağıdaki maddelere ulaşabiliriz:

▲ Derslerde gösterdiğiniz akademik başarı ve öğretmenlerinizin sınıf içi gözlemleri yetenek alanlarınız hakkında bilgi verir. Örneğin fen ile ilgili derslerde gösterdiğiniz akademik başarı biyoloji, fizik, kimya, eczacılık, diş hekimliği vb. meslek alanlarının istediği yetenek alanlarıyla bağlantılıdır.

▲ Yeteneklerimiz çoğunlukla en yakınlarımız tarafından dile getirilir. “Müthiş bir çizim yeteneği var, matematikte her problemi çözüyor, geleceğin mühendisi, insanlarla çok güçlü iletişim kuruyor vb.

▲ Güzel sanatlar (Resim-Müzik), spor alanlarına girmek için bu alanlarla ilgili özel yeteneklere sahip olmanız gerekir. Yeteneklerinizi fark etmek ve geliştirmek için resim, müzik ve beden eğitimi öğretmenlerinizden destek alabilirsiniz.

# Yetenek ve Meslekler Arasındaki İlişki



▲ Mesleklerin gerektirdiği yetenek alanlarını çevrenizdeki meslek sahibi kişilerle konuşabilir ve onlardan mesleğin istediği yetenek alanları hakkında bilgi alabilirsiniz.

▲ Hobileriniz yeteneklerinizi geliştirmeniz için eşsiz fırsatlar sunar ve bazen hobileriniz mesleğiniz olur. Çevrenizde Gençlik ve Spor Bakanlığı'na bağlı spor kulüpleri, belediyelerin çatısı altında hizmet veren tiyatro, sinema, öykü atölyeleri vb. kurslar ileride seçeceğimiz meslekler için yetenekleri geliştirmenize yardımcı olurlar.

▲ Yetenek alanlarını belirlemek için yapılandırılmış ölçekler sizin mesleki yeteneklerinizi değerlendirmenizi sağlar.

▲ Türkiye İş Kurumu'nu (İŞKUR) <http://e-ogrenme.iskur.gov.tr/> ve Türkiye Mesleki Yeterlilik Kurumu'nu <http://portal.myk.gov.tr/> inceleyerek mesleklerin gerektirdiği yetenek alanı hakkında bilgi edinebilirsiniz

# Değer



## Değer Nedir?

Mesleki anlamda değer kavramı; bireyin kişisel değerlerine ve beklentilerine uygun mesleğe yönelmesini ifade eder.

Kişisel değerlerin oluşmasında aile yapısı, içinde yaşanan kültürün mesleklere ve cinsiyete dayalı algılamaları, medya vb. etkilidir. Örneğin seçeceği meslek bazı kişiler için saygınlık elde etmeyi ön plana koyarken; bazıları için yüksek gelir elde etmeyi ön plana alır.

Kişiler için liderlik, düzenli yaşam, sosyal ilişkiler, yaratıcılığını kullanma gibi değerler meslek seçimini etkileyen önemli faktörlerdir.



# Saęlık



Mesleklere ilgi ve yeteneęinizin olması meslek seęimi için gerekli ama yeterli deęildir. Fizyolojik ve ruhsal saęlığınız meslek seęiminizi sınırlandırabilir.

Örneęin; insan ilişkileri çok güçlü ve hizmet sektörüne yeteneęi olan bir öęrencinin garsonluk mesleęinde başarılı olması muhtemeldir. Ancak saęlık sebebinden dolayı mesleęin gerektirdięi uzun süreli ayakta kalma durumu onun bu mesleęi etkili bir biçimde yerine getirmesini zorlaştıracaktır.

# KAYNAKÇA



- chrome-extension://efaidnbmnnnibpcajpcglclefindmkaj/https://toki21yymtal.meb.k12.tr/meb\_iys\_dosyalar/46/11/758761/dosyalar/2021\_04/13132604\_Meslek\_secYiminde\_dikkat\_edilecek\_hususlar.pdf?CHK=299f7156018805cc5895fbbd111d88b1